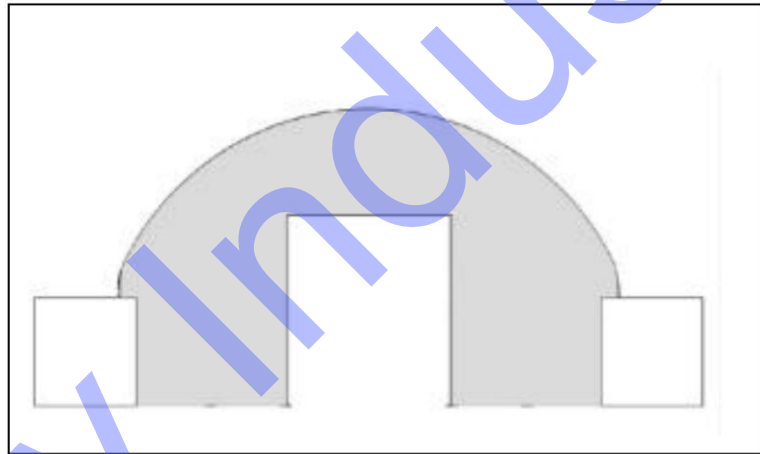


Paroi avant pour C2020/C2040

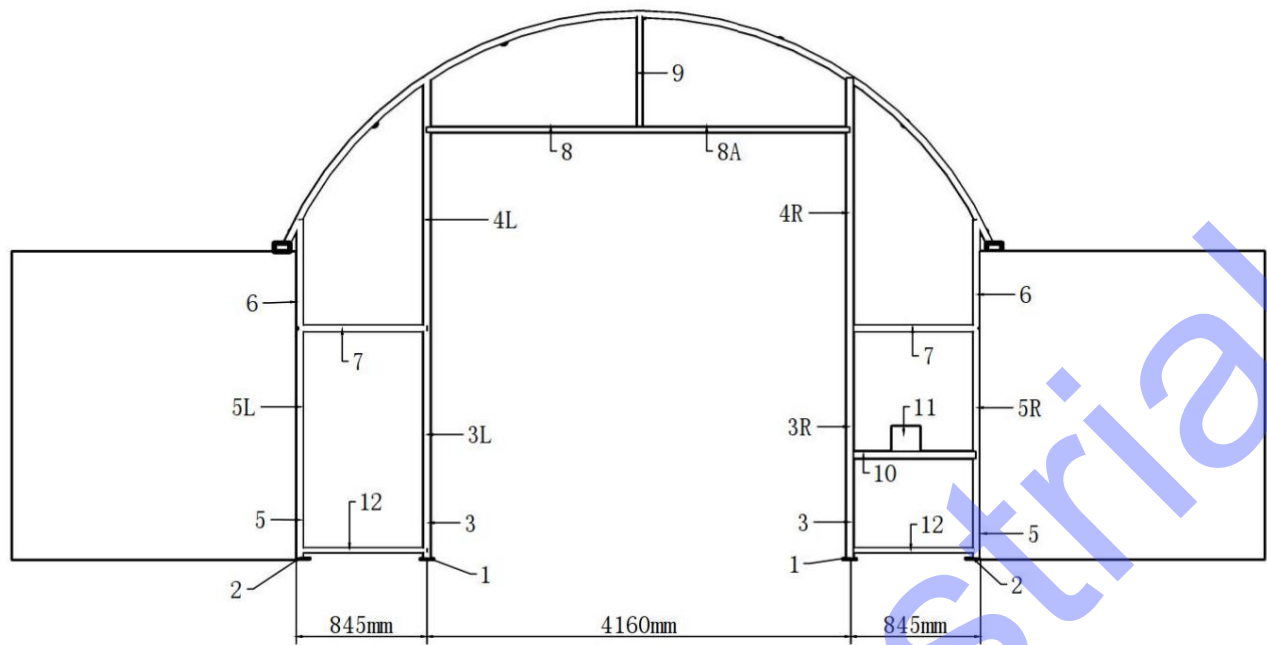
Paroi avant avec porte à treuil

Assembler sur un conteneur standard ou High Cube

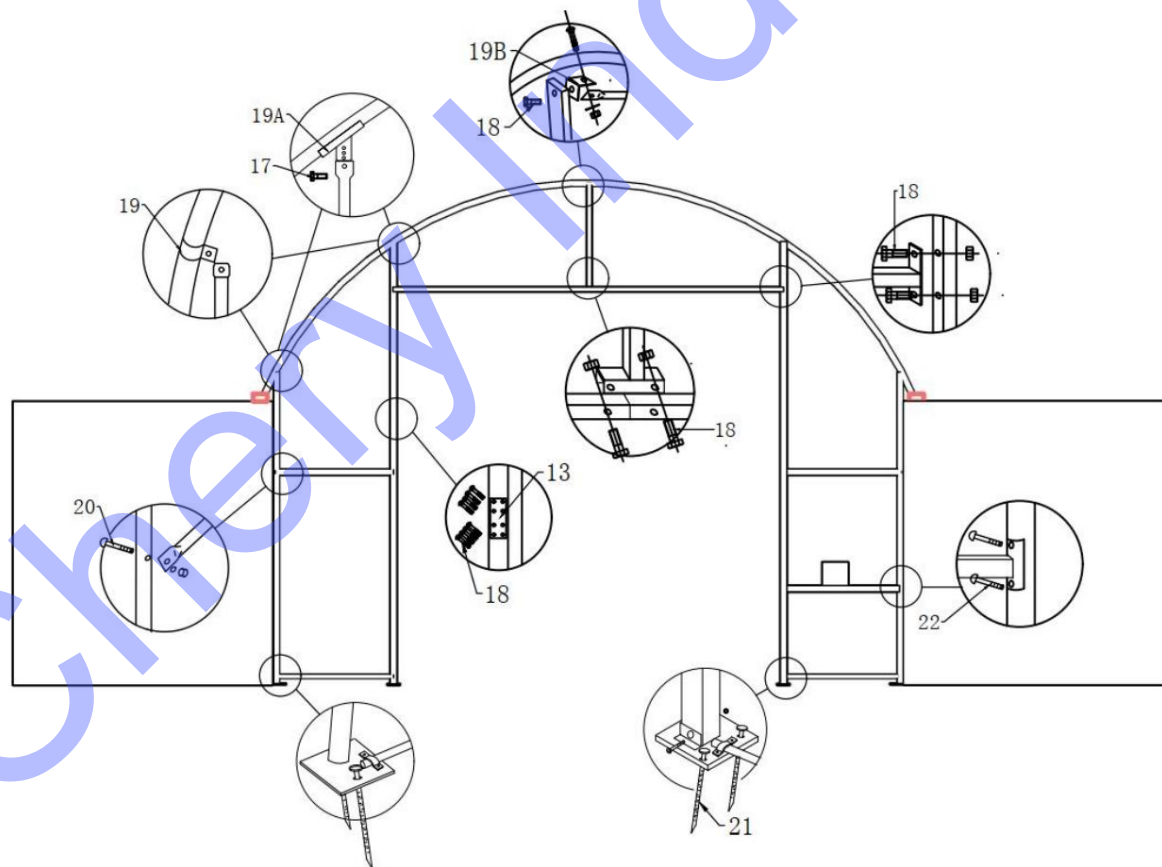


Liste des pièces		
Description du code		Qté
1	Plaque de base pour porte mécanique	2
2	Base pour pied d'appui	2
3	Rail de porte inférieur ajouté pour s'adapter au conteneur HQ	2
3L	Rail de porte inférieur gauche	1
3R	Rail de porte inférieur droit	1
4L	Rail de porte supérieur gauche	1
4R	Rail de porte supérieur droit	1
5	Pied debout ajouté pour s'adapter au conteneur HQ	2
5R	Jambe inférieure droite en appui	1
5L	Jambe inférieure gauche en appui	1
6	Jambe supérieure debout	2
7	Tube horizontal	2
8	Poutre de porte mécanique	1Group
9	tube de suspension	1
10	Tube carré pour roue mécanique	1
11	Roue mécanique + câble métallique	1
12	Tube de tension inférieur	2
13	Attelle de porte	8
14	Tuyau de porte mécanique	7 groupes
15	Revêtement de la paroi avant	1
16	Corde 80m	1 paquet
17	Boulons 10*30	2
18	Boulons 10*90	46
19	Agrafe	4
19A	Fer semi-arc	4
19B	cornière	1
20	Vis de carrosserie 10*80	4
21	Clou de terre	8
22	Vis de carrosserie 8*80	14

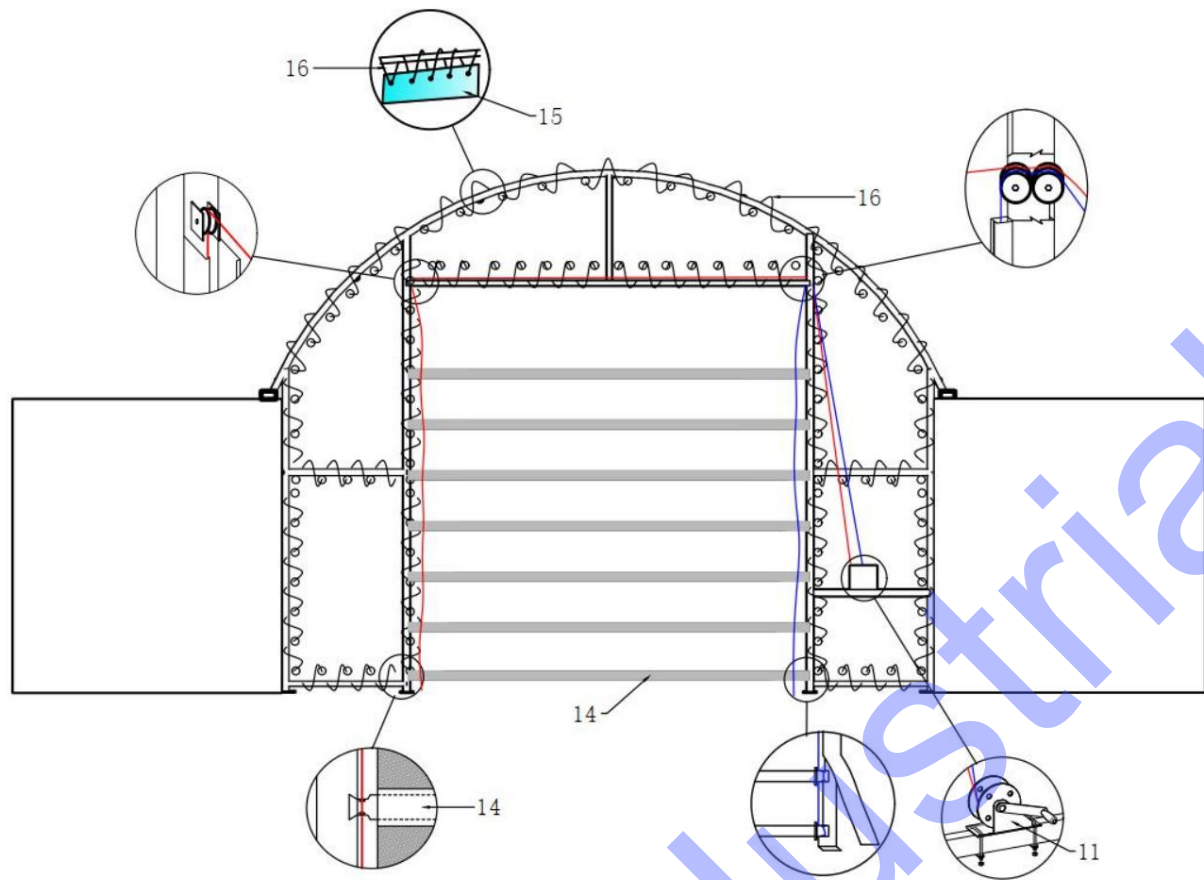
A---Assemblage de la paroi avant



1. Comme le montrent les figures ci-dessus, recherchez toutes les pièces de rechange pour la paroi avant.



2. Assurez-vous du rythme, puis utilisez des vis pour connecter ces pièces de rechange ensemble.



Après avoir assemblé la paroi avant, identifiez le capot avant et utilisez des cordes pour l'attacher à la paroi avant. Des tubes de descente (n° 14) doivent être insérés dans le capot de la porte. Insérez un fil d'acier dans chacun de ces tubes, puis faites-le passer dans la poulie de haut en bas et de bas en haut. Attachez l'extrémité du fil d'acier à la roue du treuil. Ainsi, lorsque vous actionnez la roue du treuil, la porte peut monter et descendre.